



Cari Amici,

Abbiamo vissuto un periodo veramente difficile, ma all'orizzonte si prospetta una speranzosa schiarita che diventerà luminosa e certa, nei prossimi mesi. Chiaramente affinché ciò si realizzi è necessario il contributo di tutti ed il rispetto delle regole, che ben conosciamo. Non bisogna in alcun modo abbassare la guardia, ma lottare affinché inizi un periodo positivo e costruttivo.

Nel frattempo le nostre Scuole stanno riaprendo i battenti e dando il via al nuovo anno accademico.

La maggior parte di esse, però, date le leggi alle quali si devono attenere e al numero dei partecipanti alle lezioni, in proporzione agli spazi a disposizione, adotteranno in contemporanea lezioni in presenza e a distanza.

Certo le lezioni online non sono come quelle in presenza, affermano molti, ma sono utili in quanto ci permettono di raggiungere quelle persone che, per vari motivi, non possono partecipare.

A questo punto penso che sia necessario spendere qualche parola sulla didattica a distanza, che non deve essere demonizzata e vista come negativa o distruttiva della relazione e socializzazione. Tutto dipende dalla formazione dei docenti, che come

si sono formati nell'insegnamento degli adulti, ben diverso da quello rivolto dei giovani, devono ora formarsi ad un nuovo tipo di didattica, che non deve soppiantare la lezione in presenza, ma ampliarla in modo da fornire un ulteriore servizio.

Bisogna far leva a questo punto a quel pensiero creativo, che mette in crisi tutto ciò che bastava ieri e rielabora quei processi con i quali si arriva all'acquisizione del sapere: questo è il solo modo per acquisire nuovi stili di vita.

Sono convinta che i nostri docenti accetteranno la sfida di rimettersi in gioco e pensare e trovare insieme le possibili soluzioni ai problemi.

Questo sarà argomento del prossimo incontro delle UTE Associate Federuni, che terremo agli inizi di dicembre.

Non dobbiamo scoraggiarci supereremo anche questo ostacolo; infatti pensare insieme porterà a valorizzare le differenze, e a costruire nuovi modi di fare didattica.

Fonte Maria Giovanna Fralonardo

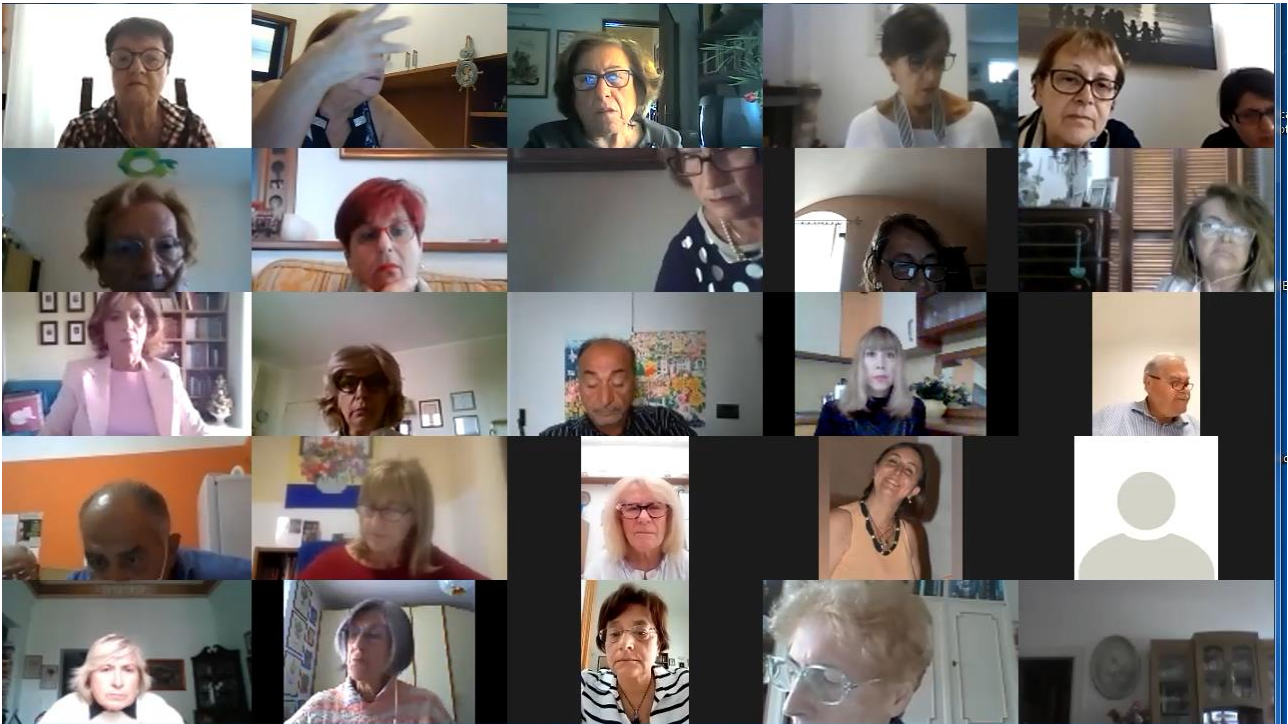
## LA QUOTA ASSOCIATIVA ANNO 2021 PER CHI DEVE ANCORA VERSARLA

### COSI' PER IL 2022 RIMANE INVARIATA:

- € 100,00 fino a 100 iscritti;
- € 200,00 fino a 300 iscritti;
- € 300,00 oltre i 300 iscritti.

La quota federativa deve essere versata sul c.c.p. 11369360  
(codice IBAN: IT 04 K 0760111800000011369360) intestato a Federuni - Mola di Bari.

**SI PREGA NELL'INVIARE LA QUOTA DI DEFINIRE CON CHIAREZZA L'ANNO SOLARE DELLA QUOTA (ES. QUOTA ASSOCIATIVA 2021 OPPURE QUOTA ASSOCIATIVA 2020).**



**ASSEMBLEA UNIVERSITA'  
ASSOCIATE FEDERUNI  
6 OTTOBRE 2021  
ORE 10.00-12.00  
<https://fb.watch/8WCeGkeejH/>**

## **UN GRANDE SUCCESSO E UNA PARTECIPAZIONE ENCOMIABILE DA NORD A SUD FRUTTO DI UN LAVORO INSIEME**

Dopo l' incontro del Direttivo FEDERUNI tenutosi in zoom lunedì 27 settembre ore 16.30 sul seguente O.d.G:

-anno accademico 2021/2022

-svolgimento lezioni

-sede o sedi utilizzate

-progetti comuni

-eventuale convegno in ottobre in concomitanza con meeting europeo-

Varie ed eventuali

Sugli stessi punti esaminati dal direttivo si è tenuta l'assemblea federativa

### **VERBALE ASSEMBLEA FEDERATIVA**

Il giorno mercoledì 6 ottobre 2021 alle ore 10.00-12.00 si è riunita online sulla piattaforma zoom l'assemblea Federuni per discutere il seguente o.d.g.

1. anno Accademico 2021-2022

2. svolgimento lezioni

3. sede o sedi utilizzate

4. progetti comuni

5. eventuale convegno in ottobre in concomitanza con il meeting europeo

6. varie ed eventuali

Presiede la presidente Fonte Maria Giovanna Fralonardo che saluta le numerose Università intervenute e ribadisce la necessità per le Università degli Adulti di essere riconosciute, per il ruolo che svolgono sui territori, come si è dimostrato anche e soprattutto nel periodo del lockdown, quando le UTE hanno fatto sentire la loro presenza, attivando la didattica online. Nessuno è stato lasciato solo, si è arrivati ovunque, laddove i corsisti fossero stati in grado di collegarsi. E questo apre comunque il grande problema della digitalizzazione degli anziani.

I presidenti presenti hanno presentato le loro UTE

Erano presenti:

Castellanza, Mola di Bari, Cassano Murge, Corato, Faenza, Porcia, Noicattaro, Palo, Pordenone, Acquaviva delle Fonti, Grumo, Rutigliano, Bari, Santeramo, Terlizzi, Altamura, Noci, Toritto, Ascoli Piceno, Monopoli, Iesi, Forlì, Montebelluna....

Dopo la presentazione delle UTE, i singoli presidenti sono intervenuti sui problemi all'ordine del giorno. Svolgimento lezioni e sede o sedi utilizzate: tutte le UTE auspicano e preparano il ritorno in presenza, nel rispetto di tutte le regole (green pass,

mascherine, sanificazione, arieggiare), o con una didattica integrata: online e in presenza, perché servono spazi più ampi per rispettare il distanziamento e quindi si sopperisce con la didattica online oppure contemporaneamente in presenza e in diretta streaming, come a Castellanza.

Le iscrizioni in genere segnano il passo e questo è un problema diffuso.

Quanto al bisogno di spazi, Vanzini e Fralonardo informano sulla disposizione dei vescovi rivolta alle parrocchie e agli oratori di mettere a disposizione le sedi laddove non siano utilizzate o siano sottoutilizzate. Alcuni comuni (specie della regione Puglia) mettono a disposizione le sedi, chiedendo un contributo per le utenze, altrove i comuni sono sordi. Per tutte le UTE la disponibilità di spazi idonei è il problema principale.

L'UTE di Bari ha attivato "informatica domiciliare" per assistere gli anziani che ne sono all'oscuro e quindi non sono in grado di servirsi delle nuove tecnologie.

Vanzini, UTE Castellanza, sulla sicurezza aggiunge che le sedie vanno distanziate e agganciate, come richiede l'assicurazione; di non fare uso di fotocopie, il libretto/programma inviarlo online, non accettare persone coi tamponi, anche se negativi (ogni volta vanno controllati e questo impegno non sempre si può assumere), green pass controllarlo prima della iscrizione ai corsi e talvolta anche a campione prima dell'accesso al corso, all'entrata registro con firme di presenza.

L'Ute Porcia ha introdotto barriere trasparenti.

Inizio dei corsi: alcune a ottobre, altre a dicembre; altre presentano il POF solo fino a dicembre, altre annuale.

Alcune hanno aperto con un concerto a posti limitati, altre con una cena sociale, con l'obiettivo di valorizzare i prodotti locali, altre hanno adottato convenzioni con bar.

Fralonardo riprende la parola:

dopo la pandemia bisogna stare più attenti, siamo più fragili, pur nutrendo fiducia nel futuro e cercando di includere i giovani.

Progetto: incontri Federuni online ogni 30/40 giorni per lanciare nuovi progetti, ad es. ogni UTE presenta il proprio paese, un turismo culturale, i beni immateriali, a somiglianza del progetto INCULT: gastronomia, proverbi, feste tradizionali ...

>S'informa che l'Assicurazione è valida fino a 75 anni, altrimenti + euro 15 dopo i 75 anni (con Reale Mutua ci sono sconti).

Congresso a febbraio/marzo a Bologna sul tema "Civis Digitale", come recita l'agenda 30. In quella stessa data ci sarà la premiazione del "Concorso sui giardini" se non sarà possibile faremo tutto tramite Zoom.

La seduta è tolta alle ore 12.00

La presidente

Fonte Maria Giovanna Fralonardo

La segretaria

Iside Cimatti

La data di consegna, per richiesta di alcune UTE, accolta dal direttivo è prorogata al 30 dicembre 2021

SEZIONE: LA RICERCA NELLE UTE CONCORSO FEDERUNI

*“La biodiversità custodita nei giardini privati e non”.*

Obiettivo di questo concorso:

è far conoscere attraverso la ricerca dei corsisti delle nostre UTE i numerosi tesori custoditi negli antichi giardini presenti in tutta Italia, per lo più sconosciuti alla maggior parte di noi. Questi sono il risultato di paziente e amoroso lavoro che testimonia l’impegno, l’amore per la terra e l’ambiente custodito fino ai nostri giorni: è giusto portarli alla luce e permettere di ammirarli e recuperarne la testimonianza.



La Federazione italiana tra le Università della terza età (FEDERUNI) bandisce il 2° Concorso fra le Università della terza età facendo leva sull’amore per l’ambiente per la vita sotto tutti i suoi aspetti.

Regolamento concorso biennale

- Il concorso è riservato a corsisti delle Università della terza età italiane, che possono presentare lavori individuali o di gruppo, Le ricerche devono essere eseguite da corsisti, verificate e controfirmate da un docente dell’Università circa la rispondenza del lavoro al concorso e correlate da dichiarazione di regolare iscrizione redatta dal legale rappresentante dell’istituzione. Saranno esclusi: i lavori nei quali risulterà evidente l’intervento di esperti esterni od interni alla organizzazione dell’Università, che presenta il lavoro e anche gli elaborati non redatti esclusivamente per il concorso o con inclusione consistente di testi desunti da altri autori. Gli elaborati, corredati di titolo proprio con materiale grafico e/o fotografico, devono pervenire alla FEDERUNI (casella postale 96, – Mola di Bari) entro il 31 dicembre 2021 in 5 (cinque) esemplari (4 car-

tacei ed 1 digitale, con testo Word e foto disgiunte in formato jpeg o tiff con risoluzione di minimo 300 pixel), ed avere una consistenza di un minimo di 7 (sette) e un massimo di 10 (dieci) cartelle dattiloscritte (trenta righe per cartella, 55/60 battute per riga), corredato di note bibliografiche (cognome, nome, titolo, editore, città e anno), fotografie (con didascalie non superiori ad 1 riga), di cui una sola firmata; l'autore o gli autori devono dichiarare nella nota di trasmissione, che il lavoro "...è inedito e non ha partecipato ad altri concorsi..."

- Una speciale commissione, nominata dalla Federuni, valuterà i lavori pervenuti con insindacabile ed inappellabile giudizio e determinerà la graduatoria degli elaborati delle Università da premiare. Sarà facoltà della commissione valutare la possibilità, qualora gli elaborati pervenuti non rispondessero in modo adeguato nei contenuti e nelle finalità al bando di concorso, di non costruire alcuna graduatoria e di non assegnare i premi previsti.
- La premiazione dei migliori lavori è programmata fra maggio e giugno 2021 nel corso di una manifestazione che sarà stabilita in concomitanza con il Congresso Nazionale 2021. La comunicazione dei vincitori sarà data alle Università di provenienza.
- I premi ai lavori ritenuti migliori saranno un premio di 1.000,00 euro al primo classificato, uno di 600,00 euro per il 2° premio e uno di 400,00 per il 3° premio, in caso di ex aequo il premio sarà diviso tra le due Università vincitrici.
- La Federuni si riserva la facoltà di realizzare un ebook con, in tutto o in parte, gli elaborati dei vincitori e "segnalati" nel concorso e acquisisce, di conseguenza, i diritti d'autore, garantendo agli autori delle opere la citazione del nome o dell'eventuale pseudonimo, ai sensi e per gli effetti delle vigenti disposizioni.
- Le opere inviate non saranno restituite. La semplice partecipazione al concorso costituisce autorizzazione alla pubblicazione, all'utilizzo dei dati anagrafici dell'autore ai fini di comunicazioni relative al concorso e costituisce rinuncia ai diritti d'autore.
- La partecipazione al concorso implica la conoscenza e l'accettazione del presente regolamento e l'autorizzazione del trattamento dei dati personali a istituzionali. L'organizzazione assicura la tutela dei dati personali, come espresso dal Decreto legislativo 196/2003.

## PROSSIMI APPUNTAMENTI

1. DIRETTIVO FEDERUNI 26 NOVEMBRE ORE 10.00-11.15.
2. ASSEMBLEA UTE FEDERUNI 3 DICEMBRE ORE 9.30-11.30

O:d.G.

- CONCLUSIONE DI UN ANNO DIFFICILE E SITUAZIONE ATTUALE
- ATTIVITA' DELLE UTE PER IL NATALE ORMAI ALLE PORTE
- CONOSCIAMO I PAESI DELLE NOSTRE UTE  
( Video breve di 3 UTE : NORD-CENTRO-SUD )
- CONVEGNI REGIONALI : SEDI E DATE
- PROGETTI IN RETE
- SCAMBI AUGURI DI NATALE
- VARIE ED EVENTUALI

## SEZIONE PROGETTI

### PROGETTO INCULT

CONTINUA IL LAVORO DELLA FEDERUNI CON I PARTNERS EUROPEI OBIETTIVO: FAR CONOSCERE I NOSTRI TESORI IMMATERIALI .

CHIUNQUE VOGLIA PRENDERE VISIONE DELL'ULTIMO INCONTRO DEI SENIOR LEARNERS ITALIANI PUO' CONSULTARE

<https://fb.watch/93EPzeFDSm/>

### PROGETTO ALL TOGHETER

TUTTI POSSONO DARE DELLE IDEE E PARTECIPARE AGLI APPUNTAMENTI SETTIMANALI DEI QUALI LA PRESIDENZA DA' SEMPRE NOTIZIA

### PROGETTO : IL CALENDARIO DELL'AVVENTO

SI STA REALIZZANDO IL CALENDARIO DELL'AVVENTO. TUTTI POSSONO PARTECIPARE. LA FEDERUNI HA DATO LA SUA ADESIONE AFFRETTATEVI.(Vi alleghiamo comunicato)

Come partecipare:

*(alleghiamo richiesta diretta da Carmen Stadelhofer)*

Vi chiediamo di inviarci un piccolo contributo video per il calendario. Può essere una canzone a tema natalizio, una poesia, una tradizione, un brano musicale (se suonate uno strumento), un collage di foto con musica, o qualche saluto ai vostri vicini europei.

Il video dovrebbe:

essere lungo al massimo 2 minuti.

contenere la tua amichevole e breve introduzione (all'inizio): il tuo nome, la tua città e il tuo paese.

essere fatto in inglese o nella tua lingua madre. Se lo fai nella tua lingua madre, dovresti mandarci la traduzione in inglese come testo, così possiamo creare i sottotitoli per il video. Se puoi, puoi mettere i sottotitoli tu stesso



essere girato in formato orizzontale

Per motivi organizzativi, fateci sapere (a [info@ileu.net](mailto:info@ileu.net)) fino al 7 novembre se volete partecipare e che tipo di contributo volete presentare (poesia, tradizione, brano musicale...).

Inviateci il vostro contributo finale al più tardi fino al 19 novembre. Per inviare i vostri contributi vogliamo utilizzare Google Drive - seguiranno presto maggiori informazioni su come caricare i vostri video.

Oltre a questo calendario dell'avvento online, faremo anche un bando per un concorso su un calendario dell'avvento fatto a mano con 24 porte, fatto in modo personale e a scopo di beneficenza. Per l'ispirazione sui calendari dell'avvento autoprodotti in generale, date un'occhiata ai contributi dell'anno scorso sul nostro sito web:

<https://codanec.eu/contributions-self-made-advent-calendar/>.

Il bando ufficiale seguirà presto.

Non vediamo l'ora di avere dei meravigliosi contributi da parte vostra!

Cordiali saluti

Carmen Stadelhofer e il team ILEU

## **VITA DELLE UNIVERSITA'**

Verranno pubblicate solo le notizie inviate

a [segreteria.federuni@gmail.com](mailto:segreteria.federuni@gmail.com)

**O INVIATE A CASAELLA POSTALE 106**

**NON RIPUBBLICHIAMO QUELLE GIA' DIFFUSE TRAMITE WHATSAPP**

### **UTE ALTAMURA**

Progetto proposto per le UTE di PUGLIA allegato 2 ^ della circolare

### **ISTITUTO TINCANI BOLOGNA**

Pubblichiamo una lettera inviataci dalla prof.ssa Caterina Biagini

Bologna 06-09-2021

Carissimi,

rieccomi a voi nella speranza che abbiate ripreso la carica giusta per iniziare la frequenza al nostro Tincani. Dal momento che la situazione sanitaria sembra chiarificarsi, mi sembra opportuno inviarvi alcune comunicazioni.

Allo stato attuale delle disposizioni governative, è richiesto a tutti i partecipanti in presenza alle lezioni, di essere in possesso della certificazione verde, il green-pass. A stabilirlo è il decreto legge in vigore dal 6 agosto 2021 che chiarisce anche le sanzioni a chi non si attiene a questo obbligo.

In alternativa è possibile partecipare alle lezioni a distanza Effettuare il tampone antigenico rapido.

Come già sapete, in parallelo alle lezioni in presenza, abbiamo reso possibile il collegamento a distanza, tramite la piattaforma ZOOM.

Per chi non l'avesse ricevuto o per averlo più presente, invio nuovamente la mini-guida del primo trimestre che presenta sia il corso globale sia i vari corsi di lingua.

Chiederemmo la cortesia di farci pervenire indicativamente le vostre prenotazioni entro il 26 settembre, sia in presenza o a distanza, anche per predisporre i posti per il distanziamento.

Ricordiamo che possiamo inviare per via telematica il modulo di iscrizione come pure l'IBAN per il relativo pagamento dei corsi .

E a tutti un cordiale arrivederci

Caterina Biagini

La Guida Corsi del primo Trimestre è consultabile sul sito [www.isitutotincani.it](http://www.isitutotincani.it)

## **UTE CANOSA**

Giorno 11 ottobre 2021 si è svolta l'inaugurazione del 30° anno accademico 2021/2022. E' intervenuta la Presidente Nazionale FEDERUNI G.Fralonardo

## **UTE CASSANO**

Giorno 14 ottobre 2021 si è svolta l'inaugurazione dell'anno accademico 2021/2022 e la presentazione del P.O.F nella Sala Conferenze del Credito Cooperativo di Cassano

## **UTE CESENA**

E' stato realizzato il programma il programma del 34° Anno Accademico. Con 37 appuntamenti, dal 24 settembre 2021 al 27 maggio 2022 ..... Covid permettendo. Con relatori di grande valenza socio-culturale.

L'inaugurazione si è tenuta venerdì 24 settembre alle ore 15,00 presso la Chiesa di Sant'Agostino. Per approfondimenti

[https://youtu.be/Zsbym\\_AVhfg](https://youtu.be/Zsbym_AVhfg)

## **UPTE CONVERSANO**

Il nuovo presidente dell'UPTE di Conversano è Giovanni Sibilia. A Lui e al Nuovo direttivo formuliamo auguri immensi per un triennio costruttivo.

## **UTE CORMANO**

E' stato realizzato un volantino con tutti i programmi che si svolgeranno nel 2021/2022.

## **UTE MOLA**

-10 settembre ore 18.30 : inaugurazione e inizio 28° anno accademico con la presentazione del testo : "Postille al vocabolario del Dialetto Molese" a cura del Dialettologo Docente UTE Antonio Palumbo, pubblicato dall'UTE.

-Sono già partiti i corsi di TEATRO-MUSICA E CORO, che si tengono nel pieno rispetto delle regole.

-E' già in stampa il testo che contiene tutti gli elaborati che hanno partecipato al concorso bandito dall'UTE di Mola di Bari . La cerimonia di premiazione si terrà in zoom a dicembre. Data , ora e link saranno tempestivamente comunicati.

In tale occasione verrà bandito il 2° concorso per l'anno 2022.

## **UTE MONTEBELLUNA**

Il nuovo Consiglio Direttivo dell'Associazione, che resterà in carica per il triennio 2021-2024 è :

Lucio De Bortoli (Presidente), Paola Cian (Vicepresidente e Tesoriera), Liliana Incerti (Vicepresidente), Franco Andolfato (Direttore dei corsi), Giuseppe De Bortoli (Segretario), Silvana Leggerini, Anna Meneghel, Gaetano Savietto, Maria Pia Stecca.

Porgiamo al nuovo Direttivo auguri immensi per un triennio proficuo e costruttivo .

## **UTE MONFALCONE**

-Mercoledì 13 ottobre ore 16.30, nel teatro comunale di Monfalcone si è svolta l'inaugurazione dell'anno accademico 2021/2022 con la partecipazione dei corsisti UTE, maestra Franca Zanolla e la compagnia teatrale UTE . Direttore artistico Sergio Floreani.

## **UTE SANNICANDRO**

Giorno 7 ottobre 2021 si è svolta l'inaugurazione del nuovo anno accademico 2021/2022. Dopo il saluto del Sindaco e la relazione della Presidente, Cettina Novielli sono intervenuti la Presidente Nazionale FEDERUNI G.Fralonardo e il dott. Felice Spaccavento

## **UTE SPILIMBERGO**

Giorno 14 ottobre 2021 si è svolta l'inaugurazione del XXXIV anno accademico. In tale occasione c'è stata la presentazione del libro: "Da Aquileia a Venezia. Sotlis sualis dal leon. Friuli 1400-1797" edito dall'UTE.

## **ASSOCIAZIONE TICINESE TERZA ETA'-ATTE**

Ha pubblicato e inviato un' interessante rivista molto dettagliata sulle attività svolte e da svolgere fino a dicembre.

## ALLEGATI

1^

L'evento "Occhio alle truffe!" organizzato da CONSOB nell'ambito del progetto "Finanza in palcoscenico" con la programmazione su piattaforma digitale nei mesi da ottobre a dicembre 2021 nel corso dell'edizione 2021 de "Il Mese dell'educazione finanziaria" e del "World Investor Week".

Consob con "Occhio alle truffe!" presenta un evento di educazione finanziaria che trae spunto dalla truffa architettata da Charles Ponzi, l'avventuriero italiano emigrato all'inizio del Novecento negli Stati Uniti, inseguendo il sogno di diventare ricco. Dopo una vita di espedienti e dopo essere entrato e uscito di galera più volte, Ponzi riesce ad escogitare una trappola finanziaria, facendo leva sullo strumento dei buoni postali internazionali. La sua truffa attrae e raggiunge migliaia di risparmiatori a Boston. Ponzi può godersi un breve periodo di notorietà e di ricchezza prima di essere arrestato. In galera scriverà l'autobiografia da cui è tratta la sceneggiatura dello spettacolo.

Lo "schema Ponzi" è ancor oggi molto attuale. Ricorre, come paradigma delle truffe finanziarie, in quasi tutte le trappole - che siano sul web o via telefono - tese a carpire la fiducia dei risparmiatori e svuotare i loro portafogli. La CONSOB, che vigila su tali fenomeni abusivi, ha sviluppato un progetto sperimentale (Finanza in palcoscenico) che, in linea con l'approccio dell'*edutainment*, coniuga formazione e intrattenimento e si propone di veicolare alcuni fondamentali messaggi educativi sull'inconsistenza di qualsiasi promessa di guadagno facile, la relazione tra rischio e rendimento di un investimento finanziario e i comportamenti imitativi e irrazionali che possono scatenare fenomeni come le bolle speculative.

Scaletta standard dell'evento: Esperti della Consob introducono il tema dell'evento. Segue il monologo di circa 35 minuti, diviso in tre tranches, unitamente all'intervento degli esperti Consob (con il supporto di slide) sugli accorgimenti da prendere per difendersi dalle truffe.

Specifiche tecniche dell'evento live: i partecipanti riceveranno un link per accedere all'evento su piattaforma digitale (teams o lifesize).

Con il link successivo è possibile assistere al video integrale registrato nel corso dell'evento romano di Finanza in palcoscenico (novembre 2018):

<https://www.youtube.com/watch?v=jZH-kdqq4rQ&feature=youtu.be>

In allegato si trasmette la brochure che illustra le caratteristiche e le finalità dell'evento.

Si conferma la piena disponibilità, anche telefonica al 340.8063163, per qualsiasi chiarimento e per la condivisione della migliore programmazione possibile.

In attesa di un gentile riscontro, con l'occasione sono a porgere i miei più cordiali saluti.

Barbara Pasi

in collaborazione con CONSOB

<https://youtu.be/jZH-kdqq4rQ>

2^

## “Thank PRESIDENT”



### Cos'è Thank PRESIDENT?

Thank PRESIDENT è il primo FORUM delle ECCELLENZE del Sud Italia, il più importante evento formativo con i protagonisti assoluti delle Università Popolari della Terza Età.

Attraverso una scrupolosa selezione del Networking EXCELLENT, i Presidenti associati alla FEDERUNI invitati a Thank PRESIDENT si alternano sul palco del Teatro Mercadante per svelare l'ottimizzazione dei processi gestionali delle Università Popolari della Terza Età, i successi raggiunti, la creatività e le strategie del futuro.

Thank PRESIDENT dà valore alle ECCELLENZE delle Università Popolari della Terza Età e alla loro grande capillarizzazione nel tessuto della Società.

### Quali sono le finalità di Thank PRESIDENT?

Thank PRESIDENT è un SEMINARIO di Team Lead COACHING e di ALTA FORMAZIONE che ogni anno dà un elevato valore di SUCCESSO esclusivamente a chi ha già raggiunto il SUCCESSO, approfondendo le tematiche più rilevanti della Terza Età:

PARTECIPAZIONE ATTIVA  
COLLABORAZIONE  
INTERGENERAZIONALITA'  
MULTICULTURALITA'  
VALORIZZAZIONE DELLA MEMORIA

### Cosa rende Thank PRESIDENT 2022 UN GIORNO SPECIALE?

I Relatori di Thank PRESIDENT (Presidenti, Docenti o Discenti) si uniscono, per una sola volta all'anno INSIEME da tutta Italia, nella straordinaria realizzazione di seminari multidisciplinari. I massimi esperti, infatti, selezionati in base a criteri di autorevolezza, efficacia e rivoluzionari paradigmi di pensiero, affrontano il tema dettato e gestito da Networking EXCELLENT (Presidente Dott.ssa Marina Angelastro), dietro approvazione della Presidente Nazionale FEDERUNI Prof.ssa Giovanna Fralonardo. I Presidenti o i Relatori di "Thank PRESIDENT" portano sul palco, il proprio rilevante contributo ed esperienza personale per migliorare lo stile di vita della terza e quarta età e raggiungere nuovi traguardi personali e sociali condividendo:  
Esperienza - Concretezza - Abilità - Appartenenza - Esempio di vita

### A chi è dedicato Thank PRESIDENT?

Thank PRESIDENT è il più grande raduno per tutti i Presidenti delle Università Popolari della Terza Età Associati FEDERUNI (o, in alternativa, ai loro delegati).

### LEADERSHIP & ELEVAZIONE

Incontrandosi, tutti i Presidenti invitati a Thank PRESIDENT, assurgono ed elevano il know-how associazionistico e propulsivo al diffuso e ambizioso sistema organizzativo-produttivo degli Istituti di Formazione Permanente. Infatti il progetto di alta formazione promosso da Networking EXCELLENT e accreditato dalla più illustre rete di relazioni (FEDERUNI e capofila "Università Popolare della Terza Età Leonardo Barnaba di Altamura) volgerà, ogni anno, allo sviluppo di professionalità coerenti con le ECCELLENZE del territorio e alla crescita personale di tutti i partecipanti.

### Vision & mission di "Thank PRESIDENT"

1. Incrementare la Leadership Personale nella vita associativa
2. Apprendere tutte le strategie per il successo nelle principali aree (Life, Sport, Job, Business, Science, Creativity, School & University)
3. Ottimizzare il raggiungimento degli obiettivi
4. Comunicare in modo persuasivo ed efficace in ogni circostanza (Dizione e Public Speaking)
5. Usare la mente come acceleratore di risultati

### SPECIAL THANKS

In virtù del piano prospettico pianificabile a breve con dettagli e modalità partecipative, si auspica una solerte, positiva, singolare attestazione di alto giudizio nei con-

fronti del progetto presentato alla FEDERUNI con Upte Leonardo Barnaba di Altamura capofila fra le Università associate alla FEDERUNI.

GRAZIE.

Dott.ssa Marina Angelastro

Membro del C.d.A & Public Relations Officer UPTe “Leonardo Barnaba di Altamura (Presidente D.S. Rachele Cristina Indrio)

## II COMMERCIALISTA INFORMA

- LA FEDERUNI è STATA REGOLARMENTE ISCRITTA TRA LE APS COME RIPORTA IL DECRETO DI ISCRIZIONE N.17 del 21/10/2021 del Registro delle Determinazioni  
Codice CIFRA: 192/DIR/2021/00017 OGGETTO: Legge regionale 18 dicembre 2007 n.39 art.4 – D.lgs n.117/2017 - Iscrizione nel Registro delle Associazioni di Promozione Sociale dell’Associazione denominata “Federazione Italiana tra le Università della Terza Età - APS” con sede in Mola di Bari –
- IN TUTTA ITALIA SI STA EFFETTUANDO L’ISCRIZIONE AL RUNTS, IL MODO D’ISCRIZIONE CAMBIA DA REGIONE A REGIONE. SIETE PREGATI D’ INFORMATI PRESSO LA VOSTRA REGIONE
- INOLTRE PER PERMETTERE ALLA FEDERUNI D’ISCRIVERSI COME RETE NECESSITA CHE COMPILATE IL SEGUENTE MODELLO  
FINORA POCHISSIMI L’HANNO COMPILATO E RINVIATO A:

**segreteria.federuni@gmail.com**

INFORMAZIONI OBBLIGATORIE PER TUTTI GLI ENTI											INFORMAZIONI OBBLIGATORIE PER GLI ENTI COSTITUITI DAL 03/08/2017		
Denominazione associazione (come da statuto)	Codice fiscale	Indirizzo della sede			Recapiti		Legale rappresentante			Data atto costitutivo (gg/mm/aaaa)	Data di approvazione dello statuto vigente (gg/mm/aaaa)	Nr. Persone fisiche risultante nell'atto costitutivo (solo per le associazioni costituite dal 03/08/2017)	Nr. Associazioni di promozione sociale risultante nell'atto costitutivo (solo per le associazioni costituite dal 03/08/2017)
		Via	Comune	Provincia	Regione	Recapito telefonico	Indirizzo pec o mail	Cognome	Nome				